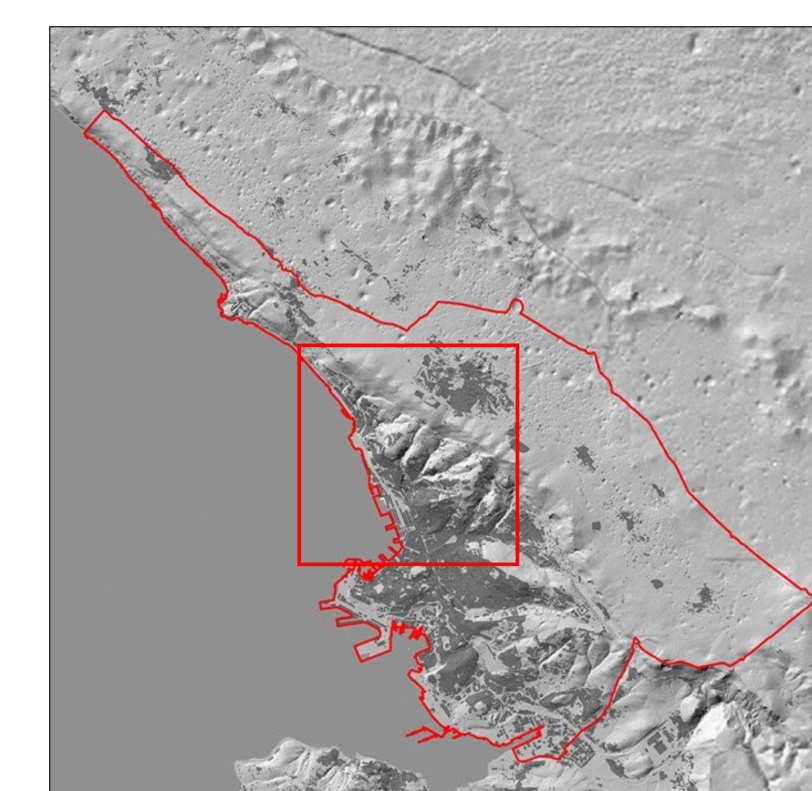




VARIANTE AL P.R.G.C.
ACCESSO NORD: MOBILITA'
SISTEMATICA E TURISTICA



Dirigente Dipartimento
dott. ing. Giulio Bernetti

Geologo incaricato
Dott. geol. Paolo Marsich

STUDIO GEOLOGICO
CARTA GEOMORFOLOGICA
E DELL'IDROGRAFIA SUPERFICIALE
Maggio 2022 Scala 1:5000 - CTRN

GG
Trieste



LEGENDA

- Area allagata
- Area allagata storicamente (sensu R.A.F.V.G., 1996)
- Altezza acqua sopra quota marciapiede
- Canale artificiale
- Canale artificiale tombato
- Corso d'acqua principale
- Corso d'acqua secondario permanente
- Corso d'acqua secondario temporaneo
- Numero di riferimento per la descrizione delle linee di impluvio
- Ruscamento
- Scorrimento idrico rilevato o potenziale lungo viabilità'
- Sovralluvionamento
- Aree a ristagno d'acqua rilevato o potenziale - pozze naturali
- Briglia o opera di regimazione idraulica efficiente/efficace
- Serie di briglie o opere di regimazione idraulica efficienti/efficaci
- Briglia o opera di regimazione idraulica non efficiente/non efficace
- Serie di briglie o opere di regimazione idraulica non efficienti/non efficaci
- Imbocco o sbocco efficiente/efficace di condotta sotterranea
- Imbocco o sbocco non efficiente/non efficace di condotta sotterranea
- Opere o scarpate prossime alle sponde e potenzialmente critiche per il deflusso delle acque
- Aree ad instabilità geostatica diffusa
- Dissesti geologici da catasto regionale
- Frana o paleofrana desunta da fotointerpretazione
- Accumulo di frana
- Evento franoso di modeste dimensioni
- Dissesto stabilizzato
- Orlo di scarpata in dissesto geostatico
- Discarica
- Discarica non controllata
- Area di cava
- Area a pastini - pendii rimodellati a terrazzi
- Cavità carsica
- Dolina
- Dolina con pareti a gradoni
- Dolina con pareti verticali
- Dolina con diametro < 50 m
- Confine comunale
- Area di studio
- Cabinovia di progetto